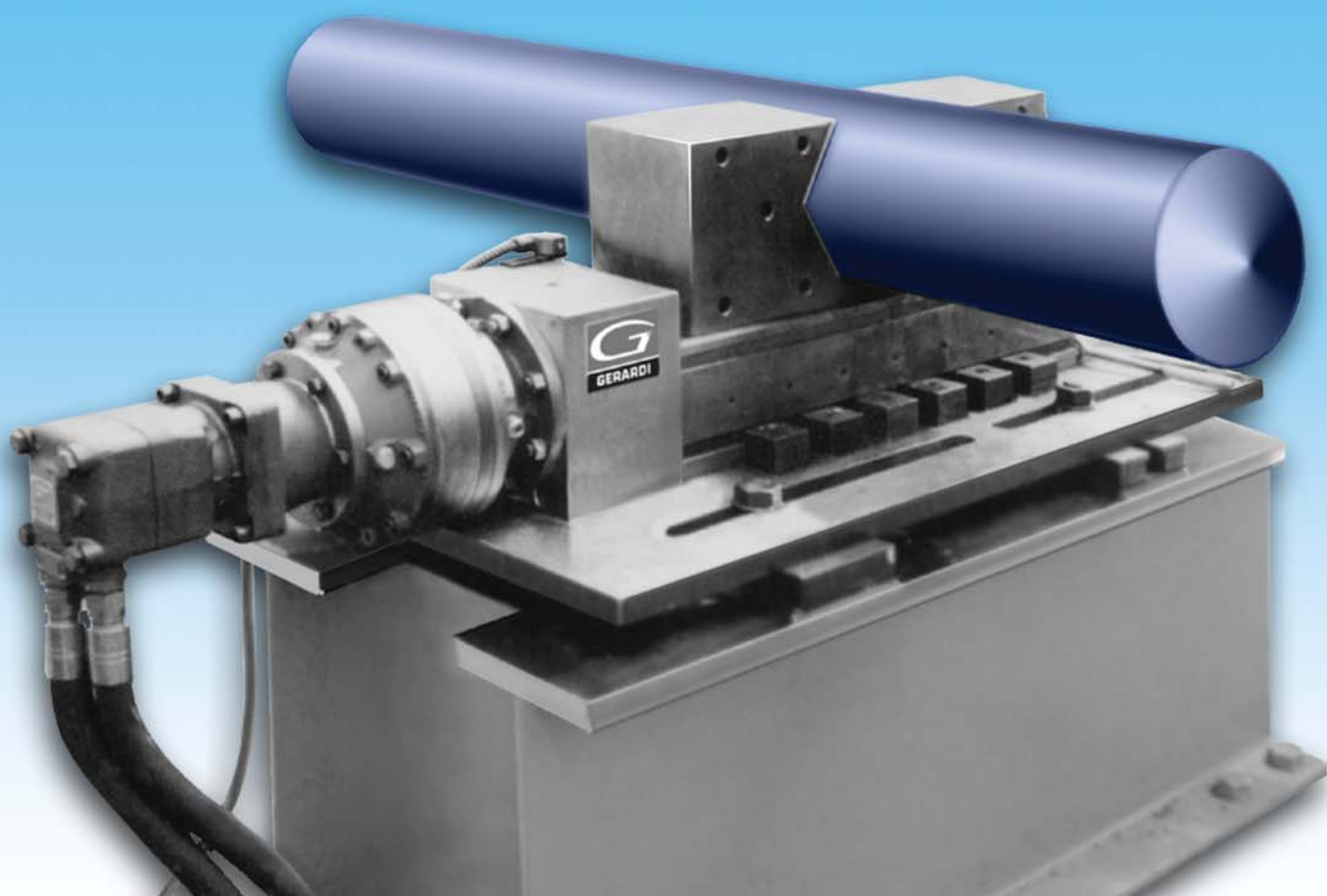


**MORSE SERIE "OK"
MORSE SPECIALI
MORSE AUTOCENTRANTI
PNEUMATICHE E
OLEODINAMICHE**

**"OK" SERIES VISES - SPECIAL VISES
SELF CENTERING VISES PNEUNATIC
and HYDRAULIC**



L' ALTISSIMA PRECISIONE E' "OK"

UNA SERIE DI MORSE PER LE ESIGENZE PIU' IMPEGNATIVE
E PER LAVORI CON LE TOLLERANZE PIU' RISTRETTE

ALCUNE DELLE PRINCIPALI CARATTERISTICHE DELLE MORSE "O.K.":

- ORTOGONALITA' E PARALLELISMO : 0.003 mm / 100 mm
- SUPERFICI RETTIFICATE, TEMPRATE HRc60 E LAPPATE
- IDEALI PER OPERAZIONI DI CONTROLLO, RETTIFICA, ELETTROEROSIONE E FRESATURA



Art. 666 / Art. 666S

THE HIGHEST ACCURACY VISE IS "OK"

A SERIES OF VISES FOR THE HIGHEST ACCURACY OPERATIONS

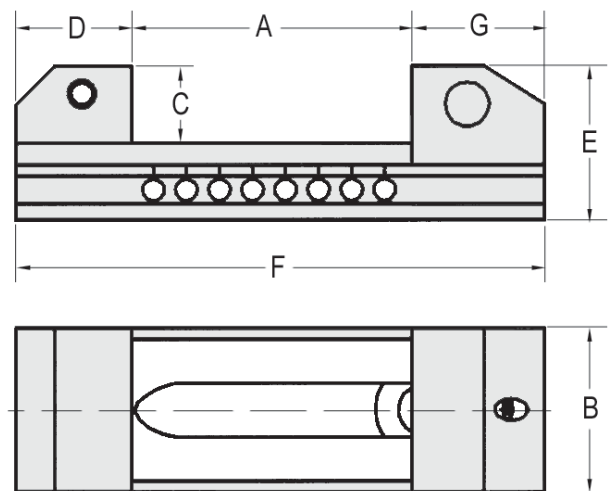
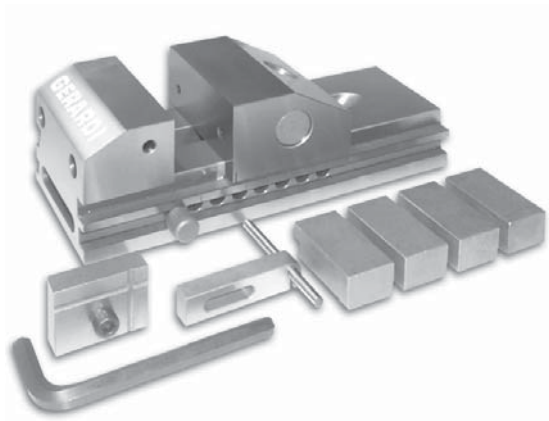
FEW MAIN "OK" VISES TECHNICAL FEATURES:

- PERPENDICULARITY AND PARALLELISM: 0,003 mm / 100mm
- ALL SURFACES CASE HARDENED AND GROUND HRc 60
- COMPACT DESIGN AND EASY TO CLEAN, IDEAL FOR HOLDING PRECISION WORKPIECES
- FOR CHECKING AND CONTROL, FOR E.D.M. MACHINE AND FOR MILLING OPERATIONS

Fornite con 4 staffe di fissaggio , 1 arresto laterale fisso , 1 arresto laterale mobile
Standard equipment 4 clamping jaws, 1 fixed work stop, 1 movable work stop

Art. 666

MORSA SERIE "OK" IN ACCIAIO
SERIES "OK" VISES IN STEEL

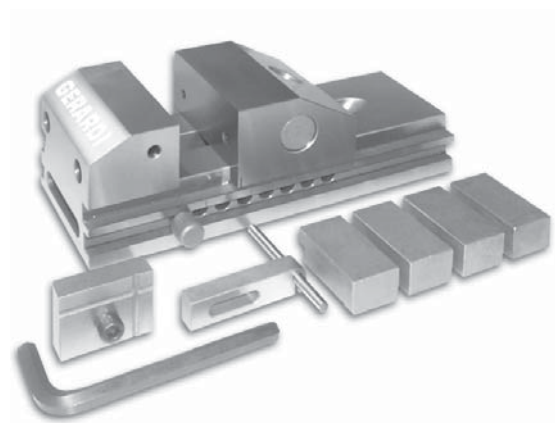


	TIPO (GRANDEZZA) MORSA		VISE TYPE (SIZE)							
mm	0	1	2	3	4	5	6	7	8	
A	27	80	100	120	160	180	200	260	200	
B	30	60	75	100	125	125	125	125	160	
C	15	28	40	45	50	50	50	50	63	
D	15	40	50	55	65	65	65	65	80	
E	30	56	75	87	100	100	100	100	126	
F	75	175	220	260	330	350	370	430	410	
G	33	55	50	85	105	105	105	110	130	
kg	0,28	2,820	5,820	10,740	19,450	20,080	20,720	26,720	38	
COD.	3.66.60000	3.66.61000	3.66.62000	3.66.63000	3.66.64000	3.66.65000	3.66.66000	3.66.67000	3.66.68000	
€	140	282	336	477	681	747	813	1.110	1.368	

Art. 666S

MORSA SERIE "OK" IN ACCIAIO INOX PER ELETTROEROSIONE
STESSE CARATTERISTICHE E DIMENSIONI DELL' Art. 666

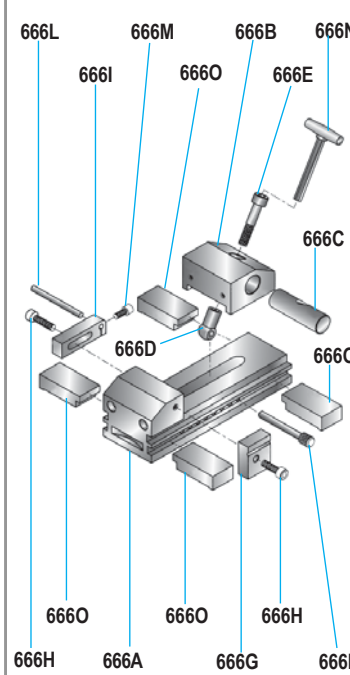
SERIES "OK" VISES IN STEINLESS STEEL FOR E.D.M. MACHINES
SAME CHARACTERISTIC AND DIMENSION OF THE Art. 666



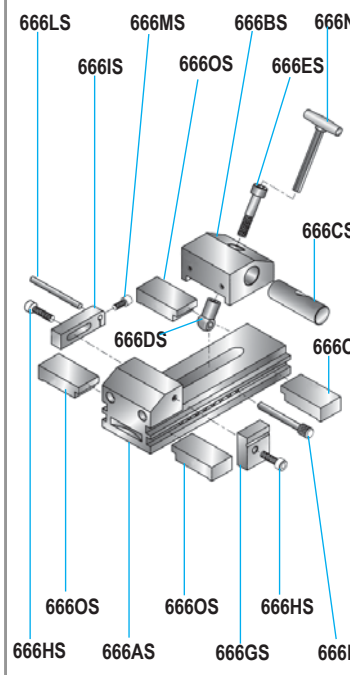
COD.	3.66.6S000	3.66.6S100	3.66.6S200	3.66.6S300	3.66.6S400	3.66.6S500	3.66.6S600	3.66.6S700	3.66.6S800
€	182	366	436	620	885	971	1.056	1.443	1.778

TIPO (GRANDEZZA) MORSA VISE TYPE (SIZE)	0	1	2	3	4	5	6	7	8
---	---	---	---	---	---	---	---	---	---

PARTI DI RICAMBIO PER Art. 666
SPARE PARTS FOR Art. 666

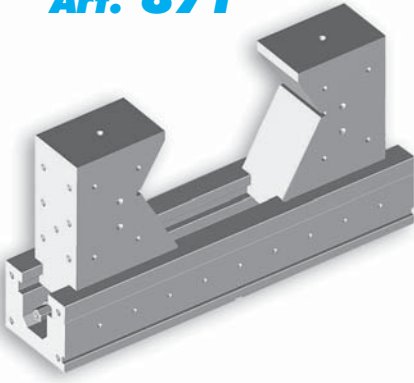
		COD.	7.66.6A000	7.66.6A100	7.66.6A200	7.66.6A300	7.66.6A400	7.66.6A500	7.66.6A600	7.66.6A700	7.66.6A800
	Art. 666A	€		200	250	350	450	500	550	800	900
	Art. 666B	€		76	93	128	183	183	183	250	420
	Art. 666C	€		15	17	17	18	18	18	18	20
	Art. 666D	€		27	29	29	30	30	30	30	32
	Art. 666E	€		2	2	2	2	2	2	2	3
	Art. 666F	€		8	10	10	11	11	11	11	12
	Art. 666G	€		8	9	9	10	10	10	10	10
	Art. 666H	€		2	2	2	2	2	2	2	2
	Art. 666I	€		10	11	11	12	12	12	12	13
	Art. 666L	€		4	5	5	5	5	5	5	5
	Art. 666M	€		2	2	2	2	2	2	2	2
	Art. 666N	€		18	20	22	24	24	24	24	24
	Art. 666O	€		4	5	6	7	7	7	7	7

PARTI DI RICAMBIO IN ACCIAIO INOX PER Art. 666S
SPARE PARTS IN STEINLESS STEEL FOR Art. 666S

		COD.	7.66.6AS00	7.66.6AS10	7.66.6AS20	7.66.6AS30	7.66.6AS40	7.66.6AS50	7.66.6AS60	7.66.6AS70	7.66.6AS80
	Art. 666AS	€		646	787	1.080	1.538	1.687	1.856	2.535	3.555
	Art. 666BS	€		100	120	166	238	298	298	300	546
	Art. 666CS	€		20	22	22	23	23	23	23	26
	Art. 666DS	€		35	38	38	40	40	40	40	44
	Art. 666ES	€		3	3	3	3	3	3	3	4
	Art. 666FS	€		11	13	13	14	14	14	14	16
	Art. 666GS	€		11	13	13	13	13	13	13	13
	Art. 666HS	€		3	3	3	3	3	3	3	3
	Art. 666IS	€		13	14	14	15	15	15	15	17
	Art. 666LS	€		6	6	6	6	6	6	6	6
	Art. 666MS	€		3	3	3	3	3	3	3	3
	Art. 666NS	€		24	26	28	32	32	32	32	34
	Art. 666OS	€		6	7	8	8	8	8	8	10

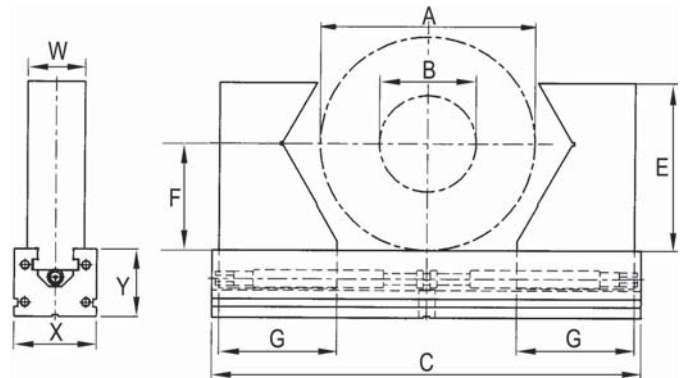
TIPO (GRANDEZZA) MORSA VISE TYPE (SIZE)	7							
APERTURA MAX. MAX. OPENING	A	300	400	500	600	800	1000	1500
APERTURA MINIMA MIN. OPENING	B	130	185	225	270	385	490	715
	C	1000	1200	1200	1200	1600	1900	2800
	E	255	330	440	470	650	800	1175
	F	152	202	252	302	402	502	752
	G	172	222	295	330	435	540	785
	Y	190	190	190	190	240	240	240
	W	160	160	160	160	160	160	160
	X	230	230	230	230	260	260	260
COD.		5.87.17300	5.87.17400	5.87.17500	5.87.17600	5.87.17800	5.87.17100	5.87.17150
€		11.136	13.094	14.561	15.418	23.126	26.552	35.973

Art. 871



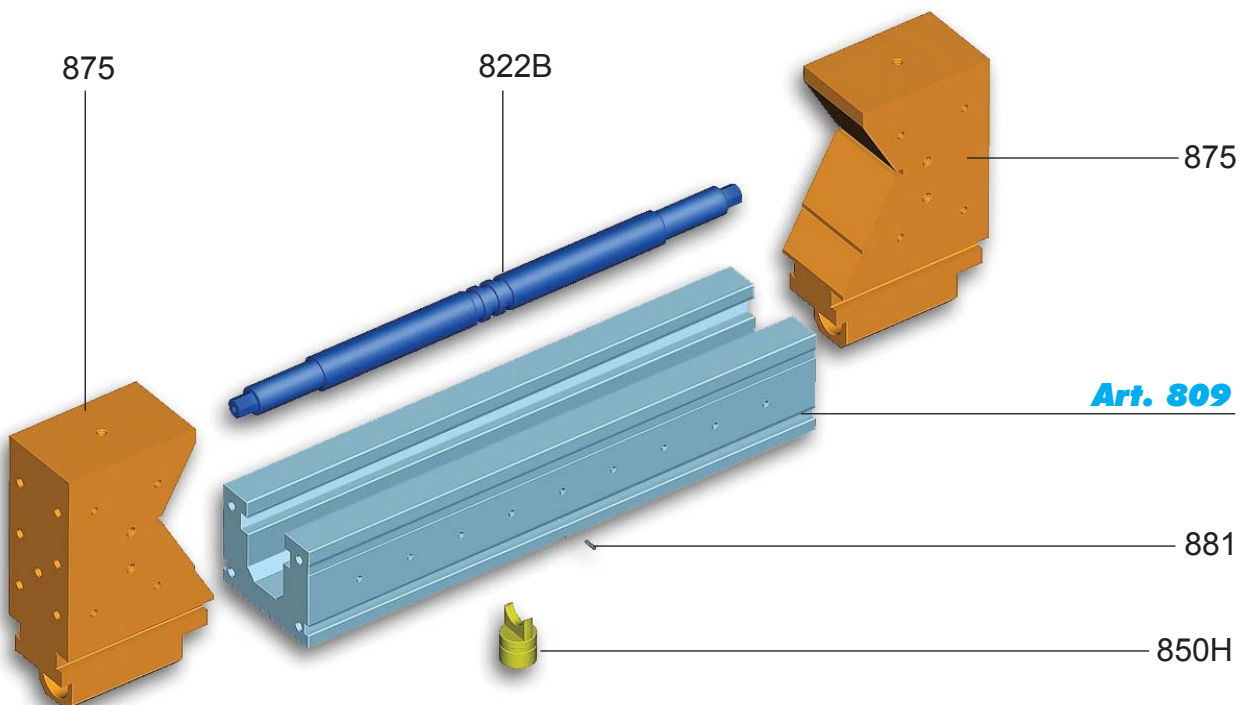
Le caratteristiche tecniche indicate in questo catalogo non sono impegnative e possono essere modificate senza preavviso.

The technical data contained herein are given for information only and are subject to change without notice.



Art.	Pag.
809	7-8
822B	
850H	
875	
881	

7



TIPO (GRANDEZZA) MORSA VISE TYPE (SIZE)

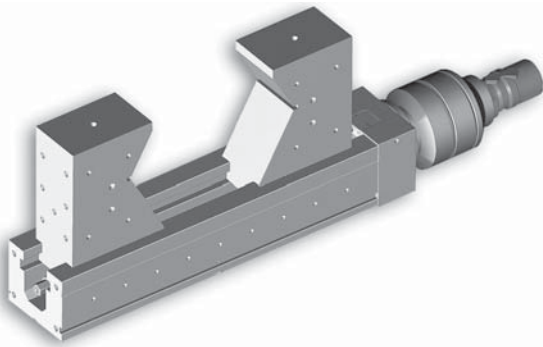
7

APERTURA MAX. MAX. OPENING

APERTURA MINIMA MIN. OPENING

	A	300	400	500	600	800	1000	1500
	B	130	185	225	270	385	490	715
	C	1000	1200	1200	1200	1600	1900	2800
	D	1730	1930	1930	1930	2330	2630	2530
	E	255	330	440	470	650	800	1175
	F	152	202	252	302	402	502	752
	G	172	222	295	330	435	540	785
	Y	190	190	190	190	240	240	240
	W	160	160	160	160	160	160	160
	X	230	230	230	230	260	260	260
COD.		5.87.1E730	5.87.1E740	5.87.1E750	5.87.1E760	5.87.1E780	5.87.1E710	5.87.1E715
€		15.661	17.619	19.086	19.943	27.650	31.077	40.498

Art. 871E

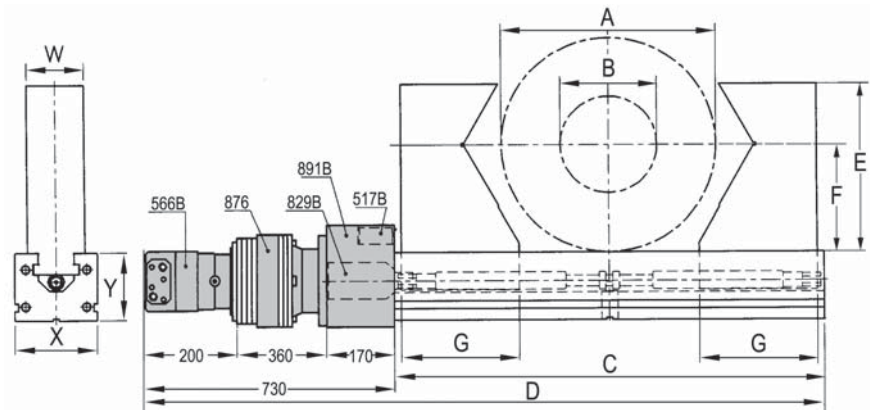


MORSA AUTOCENTRANTE CON PREDISPOSIZIONE ELETTRIDRAULICA

Completa di piastra, riduttore, motore, boccola e fincorsa.
VITE PASSO 3 mm
RIDUTTORE 1+13 mm (RR 500)
MOTORE IDRAULICO OMT 250

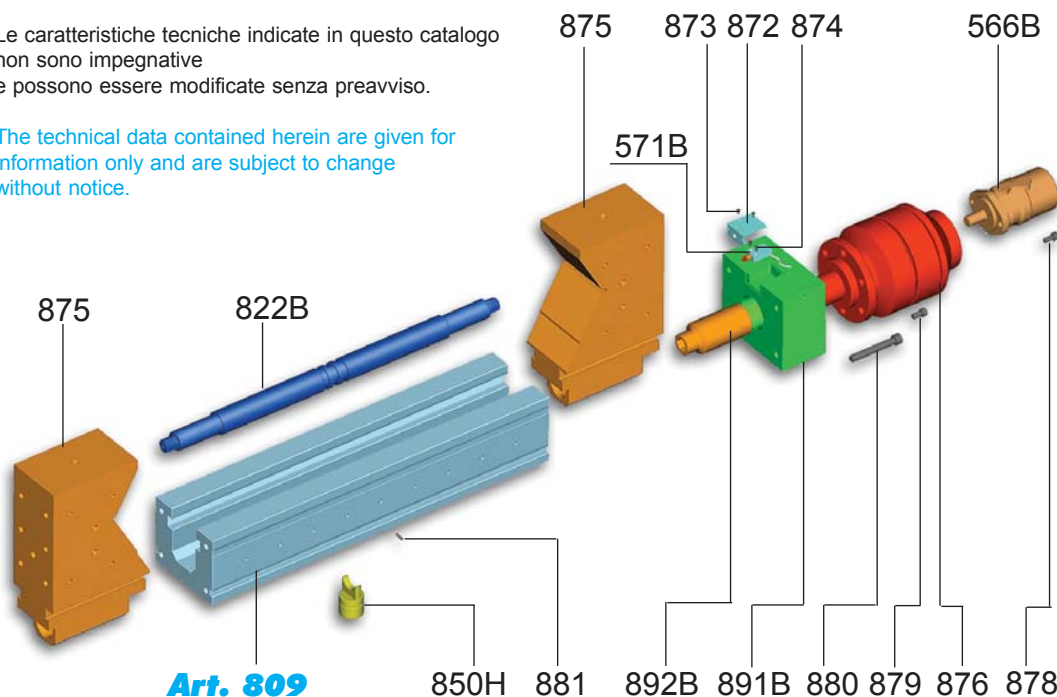
SELF-CENTERING VISE WITH PREPARED HYDRAULIC CONNECTION

Complete with plate, reduction gearbox, motor, bushing and proximity switch.
SCREW PITCH 3 mm
REDUCTION GEARBOX 1+13 (RR 500)
HYDRAULIC MOTOR OMT 250



Le caratteristiche tecniche indicate in questo catalogo non sono impegnative e possono essere modificate senza preavviso.

The technical data contained herein are given for information only and are subject to change without notice.

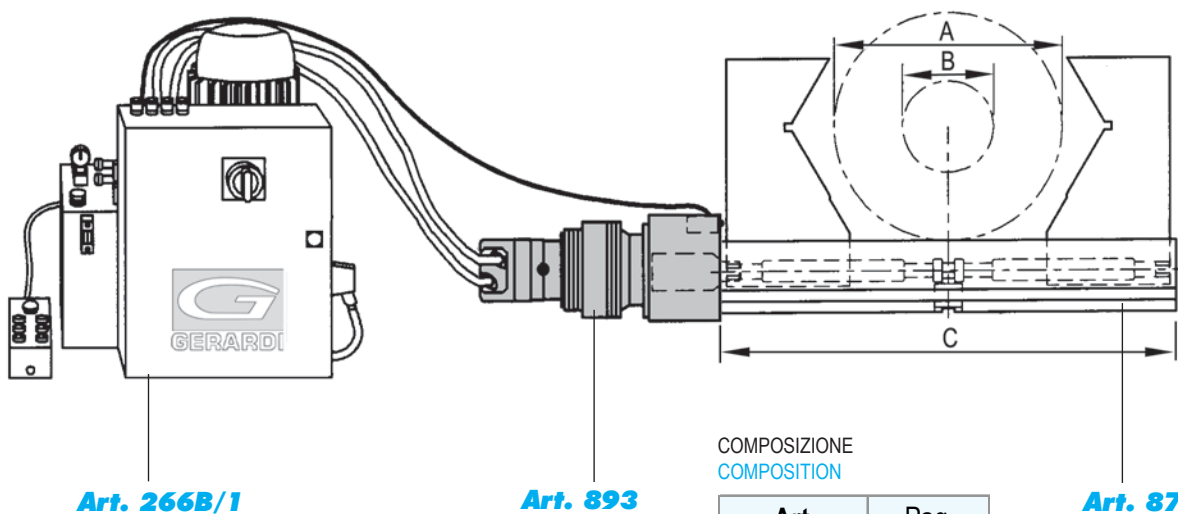


Art.	Pag.
566B	7-8
571B	
809	
822B	
850H	
872	
873	
874	
875	
876	
878	
879	
880	
881	
891B	
892B	

TIPO (GRANDEZZA) MORSA VISE TYPE (SIZE)	7							
APERTURA MAX. MAX. OPENING	A	300	400	500	600	800	1000	1500
APERTURA MINIMA MIN. OPENING	B	130	185	225	270	385	490	715
	C	1000	1200	1200	1200	1600	1900	2800
COD.		5.87.1F730	5.87.1F740	5.87.1F750	5.87.1F760	5.87.1F780	5.87.1F710	5.87.1F715
€		21.173	23.131	24.598	25.455	33.163	36.589	46.010

Art. 871F

Tubi e cavi di collegamento elettrici ed idraulici standard
Massima lunghezza: 1600 mm
Standard hydraulic pipes and electrical cables
Max lenght 1600 mm



COMPOSIZIONE
COMPOSITION

Art.	Pag.
871	7-3
893	7-8
266B/1	5-56

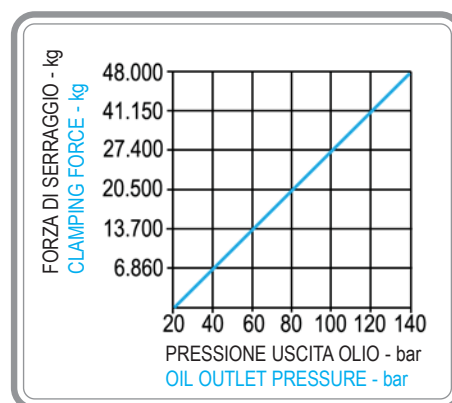
COMPOSIZIONE COMPLETA DI:

- N° 1 morsa autocentrante Art. 871
- N° 1 servocomando Art. 893
- N° 1 centralina elettroidraulica Art. 266B/1
- Comando manuale elettrico da pulsantiera con chiusura ed apertura indipendente, singola o simultanea.
- Regolazione forza di bloccaggio desiderata.
- Ripristino automatico della pressione idraulica, in caso di perdita o altro.
- Possibilità di collegamento a più morse.
- Fine corsa elettronico regolabile.

DATI TECNICI:

VITE PASSO 3 mm
RIDUTTORE 1+13 (RR500)
MOTORE ELETTRICO kW 11
MOTORE IDRAULICO OMT 250
PORTATA 100 litri/min

Velocità di apertura-chiusura morsa: Vedi pag. 5-76
Pressione max. di funzionamento: 140 bar



COMPOSITION COMPLETE OF:

- N° 1 self-centering vise Art. 871
- N° 1 hydraulic servo unit Art. 893
- N° 1 electro-hydraulic power pack Art. 266B/1
- Electrically controlled by manual switch board.
- Adjustable clamping force as required.
- Automatic pressure reset in case of leakage or else.
- Suitable for multi-vise arrangements.
- Adjustable electronic proximity switch.

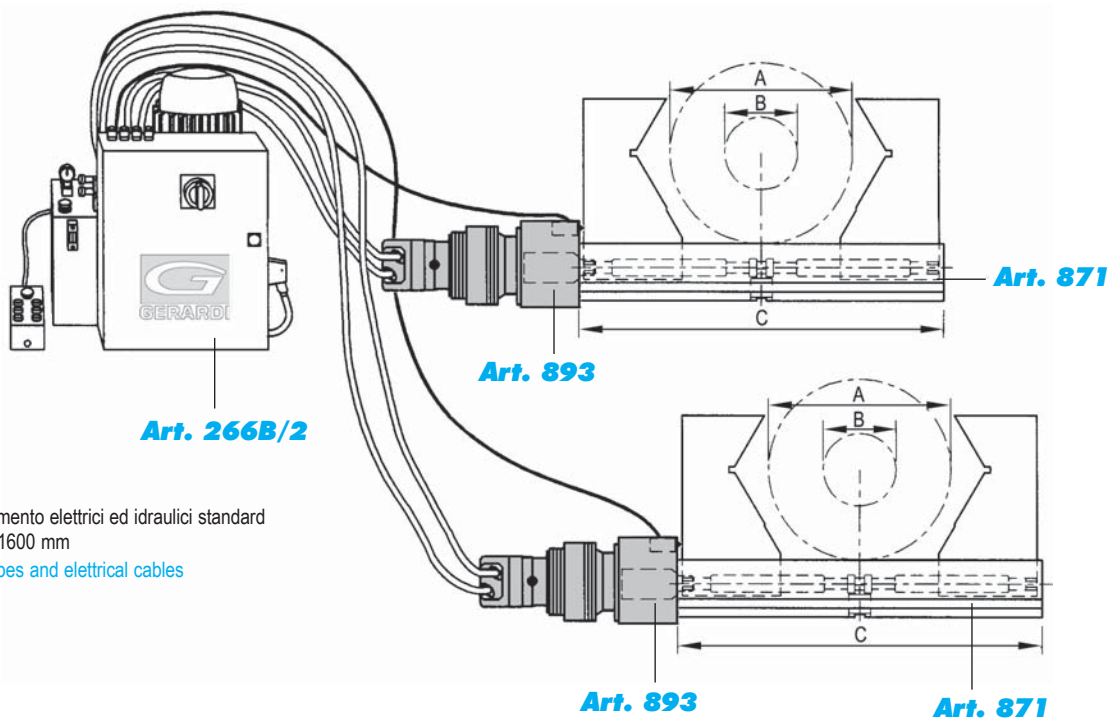
TECHNICAL DATA:

SCREW PITCH 3 mm
REDUCTION GEAR BOX 1+13 (RR500)
ELECTRIC MOTOR kW 11
HYDRAULIC MOTOR OMT 250
OIL PUMPS 100 liter/min

Opening and closing speed of vise: See pag. 5-76
Max. operating pressure: 140 bar

TIPO (GRANDEZZA) MORSA VISE TYPE (SIZE)	7							
APERTURA MAX. MAX. OPENING	A	300	400	500	600	800	1000	1500
APERTURA MINIMA MIN. OPENING	B	130	185	225	270	385	490	715
	C	1000	1200	1200	1200	1600	1900	2800
COD.		5.87.16730	5.87.16740	5.87.16750	5.87.16760	5.87.16780	5.87.16710	5.87.16715
€		38.195	42.111	45.045	46.759	62.175	69.027	87.869

Art. 871G



Tubi e cavi di collegamento elettrici ed idraulici standard
Massima lunghezza: 1600 mm
Standard hydraulic pipes and electrical cables
Max lenght 1600 mm

COMPOSIZIONE
COMPOSITION

Art.	Pag.
n°2 871	7-3
n°2 893	7-8
n°1 266B/2	5-56

COMPOSIZIONE COMPLETA DI:

- N° 2 morse autocentranti Art. 871
- N° 2 servocomandi Art. 893
- N° 1 centralina elettroidraulica Art. 266B/2
- Comando manuale elettrico da pulsantiera con chiusura ed apertura indipendente, singola o simultanea.
- Regolazione forza di bloccaggio desiderata.
- Ripristino automatico della pressione idraulica, in caso di perdita o altro.
- Possibilità di collegamento a più morse.
- Fine corsa elettronico regolabile.

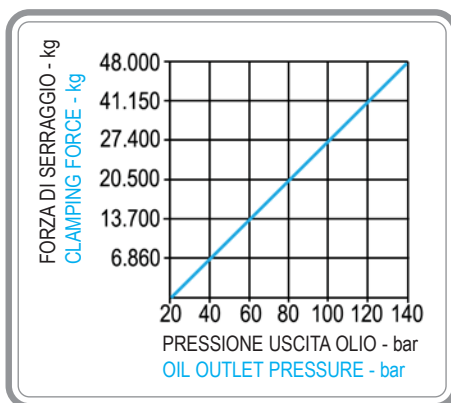
COMPOSITION COMPLETE OF:

- N° 2 self-centering vises Art. 871
- N° 2 hydraulic servo units Art. 893
- N° 1 electro-hydraulic power pack Art. 266B/2
- Electrically controlled by manual switch board.
- Adjustable clamping force as required.
- Automatic pressure reset in case of leakage or else.
- Suitable for multi-vise arrangements.
- Adjustable electronic proximity switch.

DATI TECNICI:

VITE PASSO 3 mm
RIDUTTORE 1÷13 (RR500)
MOTORE ELETTRICO kW 11
MOTORE IDRAULICO OMT 250
PORTATA 100 litri/min

Velocità di apertura-chiusura morse: Vedi pag. 5-76
Pressione max. di funzionamento: 140 bar



TECHNICAL DATA:

SCREW PITCH 3 mm
REDUCTION GEAR BOX 1÷13 (RR500)
ELECTRIC MOTOR kW 11
HYDRAULIC MOTOR OMT 250
OIL PUMPS 100 liter/min
Opening and closing speed of vise: See pag. 5-76
Max. operating pressure: 140 bar

TIPO (GRANDEZZA) MORSA VISE TYPE (SIZE)	7							
APERTURA MAX. MAX. OPENING	A	300	400	500	600	800	1000	1500
APERTURA MINIMA MIN. OPENING	B	130	185	225	270	385	490	715
	C	1000	1200	1200	1200	1600	1900	2800
COD.		5.87.1J730	5.87.1J740	5.87.1J750	5.87.1J760	5.87.1J780	5.87.1J710	5.87.1J715
€		55.228	61.102	65.503	68.074	91.198	101.476	129.739

Art. 871J

COMPOSIZIONE PER N° 3 MORSE FMS
Stesse caratteristiche come descritte per gli Art. 871F/G

COMPOSITION FOR N° 3 FMS VISES
Same characteristics as described for Art. 871F/G

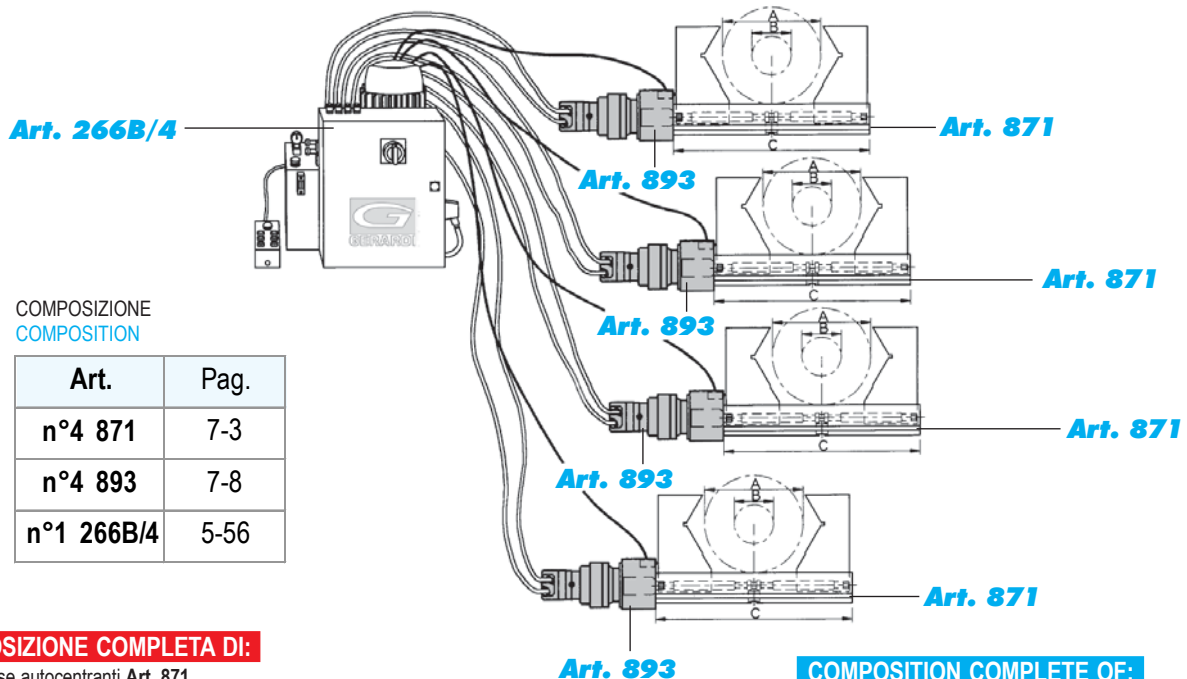
Tubi e cavi di collegamento elettrici ed idraulici standard
Massima lunghezza: 1600 mm
Standard hydraulic pipes and electrical cables
Max lenght 1600 mm

COMPOSIZIONE
COMPOSITION

Art.	Pag.
n°3 871	7-3
n°3 893	7-8
n°1 266B/3	5-56

TIPO (GRANDEZZA) MORSA VISE TYPE (SIZE)	7							
APERTURA MAX. MAX. OPENING	A	300	400	500	600	800	1000	1500
APERTURA MINIMA MIN. OPENING	B	130	185	225	270	385	490	715
	C	1000	1200	1200	1200	1600	1900	2800
COD.		5.87.1L730	5.87.1L740	5.87.1L750	5.87.1L760	5.87.1L780	5.87.1L710	5.87.1L715
€		72.244	80.076	85.944	89.372	120.204	133.908	171.592

Art. 871L



COMPOSIZIONE
COMPOSITION

Art.	Pag.
n°4 871	7-3
n°4 893	7-8
n°1 266B/4	5-56

COMPOSIZIONE COMPLETA DI:

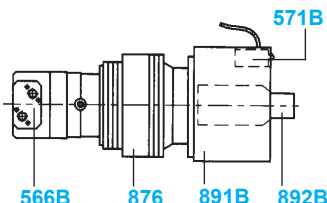
- N° 4 morse autocentranti Art. 871
- N° 4 servocomandi Art. 893
- N° 1 centralina elettroidraulica Art. 266B/4
- Comando manuale elettrico da pulsantiera con chiusura ed apertura indipendente, singola o simultanea.
- Regolazione forza di bloccaggio desiderata.
- Ripristino automatico della pressione idraulica, in caso di perdita o altro.
- Possibilità di collegamento a più morse.
- Fine corsa elettronico regolabile.

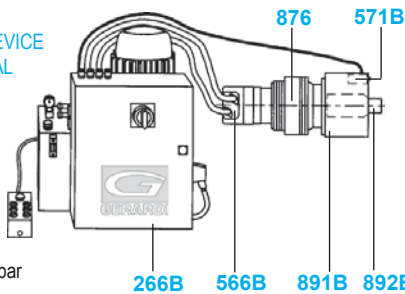
Pressione max. di funzionamento: 140bar

COMPOSITION COMPLETE OF:

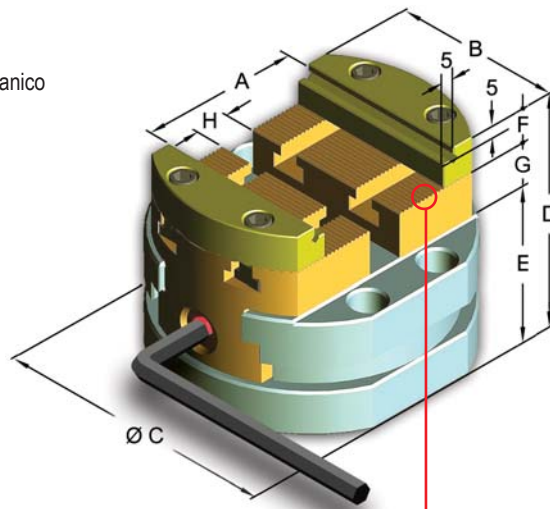
- N° 4 self-centering vises Art. 871
- N° 4 hydraulic servo units Art. 893
- N° 1 electro-hydraulic power pack Art. 266B/4
- Electrically controlled by manual switch board.
- Adjustable clamping force as required.
- Automatic pressure reset in case of leakage or else.
- Suitable for multi-vice arrangements.
- Adjustable electronic proximity switch.

Max. operating pressure: 140 bar

TIPO (GRANDEZZA) MORSA VISE TYPE (SIZE)	7							
Art. 893 MOTORE IDRAULICO completo di piastra, riduttore, boccolla e fine corsa HYDRAULIC MOTOR complete with plate, reduction gearbox, bushing and proximity switch ART. 893 = 566B + 876 + 571B + 891B + 892B		COD.	5.89.37000					
		€	4.526					

Art. 895B GRUPPO DI BLOCCAGGIO COMPLETO DI CENTRALINA IDRAULICA E APPARECCHIATURA ELETTRICA CON FINE-CORSA. HYDRAULIC BLOCKING DEVICE COMPLETE OF ELETTRICAL EQUIPMENT WITH PROXIMITY SWITCH. PRESSIONE MAX. DI FUNZIONAMENTO: 140 bar MAX. OPERATING PRESSURE: 140 bar		COD.	5.89.58700					
		€	10.038					

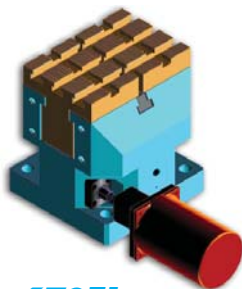
LUNGHEZZA CORPO BASE MORSA VISE BASE BODY LENGHT (C)	1000	1200	1200	1200	1600	1900	2800
Art. 809 CORPO BASE BASE BODY	COD. 5.80.97300	5.80.97400	5.80.97500	5.80.97600	5.80.97800	5.80.97100	5.80.97150
	€ 5.630	6.756	6.756	6.756	11.504	13.706	20.128
Art. 822B VITE DI BLOCCAGGIO MAIN SCREW	COD. 5.82.28730	5.82.28740	5.82.28750	5.82.28760	5.82.28780	5.82.28710	5.82.28715
	€ 1.900	2.204	2.204	2.204	2.694	2.938	3.796
Art. 875 GANASCIA PRISMATICA INTEGRALE SOLID PRISMATIC JAW	COD. 5.87.57300	5.87.57400	5.87.57500	5.87.57600	5.87.57800	5.87.57100	5.87.57150
	€ 2.326	2.695	3.428	3.796	5.692	6.365	8.934
Art. 891B PIASTRA ATTACCO RIDUTTORE REDUCTION GEARBOX MOUNTING PLATE	COD.	5.89.18700					
	€	874					
Art. 892B BOCCOLA DI TRASCINAMENTO VITE-MOTORE DRIVE BUSHING SCREW-MOTOR	COD.	5.89.28700					
	€	225					
Art. 566B MOTORE DANFOSS OMT 250 DANFOSS MOTOR OMT 250	COD.	5.86.68700					
	€	1.255					
Art. 571B FINECORSO ELETTRONICO ELECTRONIC PROXIMITY SWITCH	COD.	5.87.18700					
	€	204					
Art. 876 RIDUTTORE RR500 REDUCTION GEARBOX RR500	COD.	5.87.67000					
	€	2.002					
Art. 883 FORCELLA CILINDRICA CYLINDRICAL YOKE	COD.	5.85.08700					
	€	282					
Art. 872 RIPARO PROTECTION	COD.	5.87.27000					
	€	13					
Art. 873 VITE RIPARO FINECORSO PROXIMITY PROTECTION SCREW	COD.	5.87.37000					
	€	4					
Art. 874 VITE FINECORSO PROXIMITY SCREW	COD.	5.87.47000					
	€	4					
Art. 878 VTCEI FISSAGGIO MOTORE IDRAULICO HEX SOCKET HEAD SCREW FOR HYDRAULIC MOTOR	COD.	5.87.87000					
	€	5					
Art. 879 VTCEI FISSAGGIO RIDUTTORE HEX SOCKET HEAD SCREW FOR REDUCTION GEARBOX	COD.	5.87.97000					
	€	5					
Art. 880 VTCEI FISSAGGIO ATTACCO PIASTRA RIDUTTORE HEX SOCKET HEAD SCREW FOR GEARBOX MOUNTING PLATE	COD.	5.88.07000					
	€	5					
Art. 881 GRANO PER BLOCCAGGIO FORCELLA SETSCREW FOR CYLINDRICAL YOKE	COD.	5.88.17000					
	€	4					

TIPO (GRANDEZZA) MORSA VISE TYPE (SIZE)
A = APERTURA MASSIMA A = MAXIMUM SPREAD

Art. 640

 Azionamento manuale - Bloccaggio meccanico
 Manual operation - Mechanical clamping

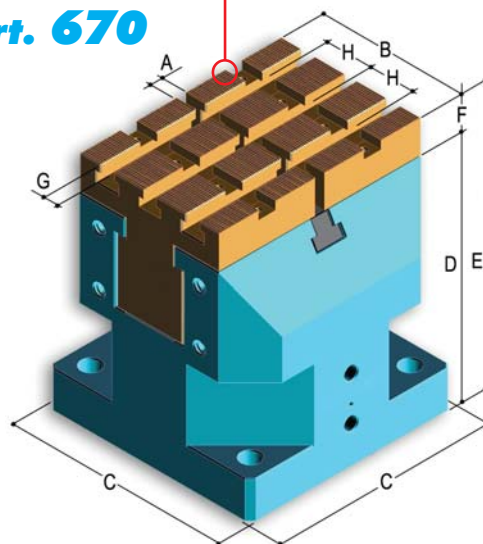
- Possibilità di disassamento centraggio per multipli di 2 mm (Auto-centraggio fuori asse)
 - Costruzione completamente in acciaio temprato e rettificato HRC60
 - Precisione entro 0,015 mm
 - Minimi ingombri (Costruzione solida e compatta)
 - Disponibili serie di ganasce intercambiabili
- Dotazione standard: chiave

- Jaw adjustment in steps of 2 mm (Multiaxis self-centering)
 - Precision hardened (HRC60) and ground steel construction
 - Gripping accuracy within 0,015 mm
 - Solid, rigid construction for minimum deflection
 - Series of interchangeable jaws available
- Standard equipment: wrench


Art. 670EL

 Asservimento elettrico tramite motore passo / passo e pulsantiera
 Electrical operated with stepping motor and pushbutton board

Passo delle righe rettificata = 2 mm Ground rows pitch = 2 mm

Art. 670


	1	2
A mm	74	104
B mm	74	99
C mm	120	160
D mm	85	115
E mm	50	70
F mm	15	20
G mm	20	25
H mm	20	40
kg	4,9	11
COD.	6.64.01000	6.64.02000
€	1.481	1.822

A	Corsa Stroke	8 mm
B	Larghezza slitte Slides width	130 mm
C	Lato corpo base Base body side	190 mm
D	Altezza corpo base Base body height	190 mm
E	Altezza totale morse Vise total height	22 mm
F	Altezza slitta Slide height	32 mm
G	Dimensione cave T-slots dimensions	12 mm
H	Passo cave T-slots pitch	40 mm
kg		40

Tipologia di serraggio a richiesta
Clamping system on request

ASSERVIMENTO INTERLOCK / OPERATED	Serraggio Clamping	Apertura Opening	Forza di serraggio Clamping force	COD.	€
Art. 670ME Manuale o con avvitatore pneumatico / elettrico EXTRA Manual or with electrical or pneumatic screw EXTRA	Meccanico Mechanical $\tau = 1:44$	Manuale Manual	40-50kN	6.67.0ME20	2.700
Art. 670MO Idraulico tramite centralina Hydraulic with power unit	Meccanico a molla Mechanical with spring	Idraulica Hydraulic	30-40kN	6.67.0MO20	2.500
Art. 670ID Idraulico tramite centralina Hydraulic with power unit	Idraulico Hydraulic	Idraulica Hydraulic	60-80kN	6.67.0ID20	2.500
Art. 670PN Pneumatico tramite centralina Pneumatic with power unit	Pneumatico Pneumatic	Pneumatica Pneumatic	30-40kN	6.67.0PN20	2.700
Art. 670EL Elettrico tramite motore passo / passo e pulsantiera Electrical with stepping motor and pushbutton board	Meccanico Mechanical $\tau = 1:44$	Elettrica Electrical	40-50kN	6.67.0EL20	3.000

Art. 675B

Ganasca monoblocco dolce Soft solid jaw



6.67.5B200

190